

## Résidence "Le clos de Teignier"

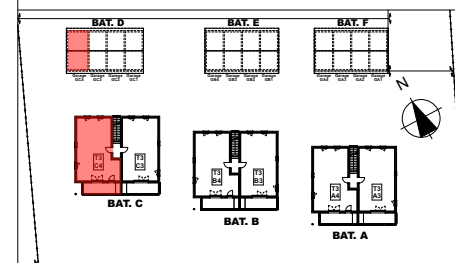
VIGOULET-AUZIL

Bâtiment C

R+1 - T3 - C4

### TABLEAU DE SURFACES

ENTRÉE	4,19
SÉJOUR/CUISINE	27,91
CHAMBRE 1	10,49
CHAMBRE 2	10,97
S. DE BAINS	4,10
WC	1,60
DGT	2,41
<b>SURFACE HABITABLE TOTALE</b>	<b>61,67 m<sup>2</sup></b>
GARAGE	20,94
BALCON	10,80



GT	Gaine technique	F	Fenêtre
TGBT	Tableau électrique	Fx	Châssis fixe
PAC	Pompe à chaleur	PF	Porte fenêtre
PL	Placard	VRE	Volet roulant électrique

15 novembre 2018

version 2