

**Résidence
 "Le clos de Teignier"**

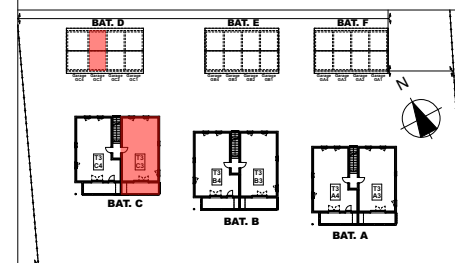
VIGOULET-AUZIL

Bâtiment C

R+1 - T3 - C3

TABLEAU DE SURFACES

ENTRÉE	3,65
SÉJOUR/CUISINE	24,18
CHAMBRE 1	11,22
CHAMBRE 2	10,60
S. DE BAINS	4,79
WC	1,47
DGT	2,52
SURFACE HABITABLE TOTALE	58,43 m²
GARAGE	17,50
BALCON	10,72



GT	Gaine technique	F	Fenêtre
TGBT	Tableau électrique	Fx	Châssis fixe
PAC	Pompe à chaleur	PF	Porte fenêtre
PL	Placard	VRE	Volet roulant électrique

15 novembre 2018

version 2