

**Résidence
 "Le clos de Teignier"**

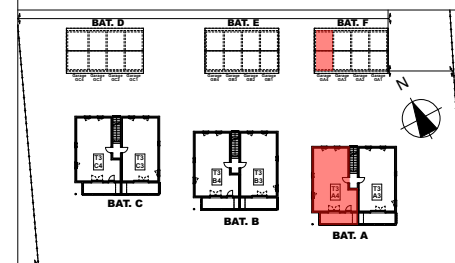
VIGOULET-AUZIL

Bâtiment A

R+1 - T3 - A4

TABLEAU DE SURFACES

ENTRÉE	4,19
SÉJOUR/CUISINE	27,91
CHAMBRE 1	10,49
CHAMBRE 2	10,97
S. DE BAINS	4,10
WC	1,60
DGT	2,41
SURFACE HABITABLE TOTALE	61,67 m²
GARAGE	17,50
BALCON	10,80



GT	Gaine technique	F	Fenêtre
TGBT	Tableau électrique	Fx	Châssis fixe
PAC	Pompe à chaleur	PF	Porte fenêtre
PL	Placard	VRE	Volet roulant électrique

15 novembre 2018

version 2