

**Résidence  
 "Le clos de Teynier"**

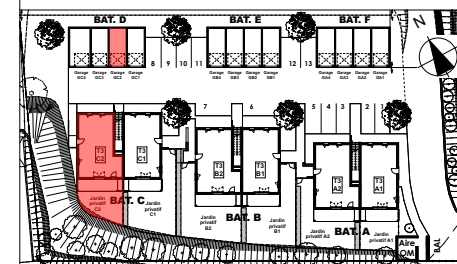
VIGOULET-AUZIL

**Bâtiment C**

RDC - T3 - C2

**TABLEAU DE SURFACES**

ENTRÉE	3,77
SÉJOUR/CUISINE	27,92
CHAMBRE 1	11,70
CHAMBRE 2	9,06
S. D'EAU	4,61
WC	1,89
DGT	2,67
<b>SURFACE HABITABLE TOTALE</b>	<b>61,62 m<sup>2</sup></b>
GARAGE	17,50
TERRASSE	15,01
JARDIN	32,85



GT	Gaine technique	F	Fenêtre
TGBT	Tableau électrique	Fx	Châssis fixe
PAC	Pompe à chaleur	PF	Porte fenêtre
PL	Placard	VRE	Volet roulant électrique

15 novembre 2018

version 2