

**Résidence
 "Le clos de Teynier"**

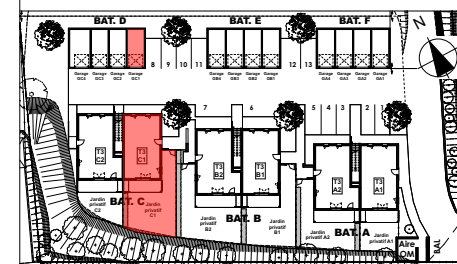
VIGOULET-AUZIL

Bâtiment C

RDC - T3 - C1

TABLEAU DE SURFACES

ENTRÉE	3,99
SÉJOUR/CUISINE	24,05
CHAMBRE 1	11,71
CHAMBRE 2	9,71
S. D'EAU	4,67
WC	1,89
DGT	2,91
SURFACE HABITABLE TOTALE	58,93 m²
GARAGE	17,50
TERRASSE	12,38
JARDIN	77,22



GT	Gaine technique	F	Fenêtre
TGBT	Tableau électrique	Fx	Châssis fixe
PAC	Pompe à chaleur	PF	Porte fenêtre
PL	Placard	VRE	Volet roulant électrique

15 novembre 2018

version 2

Les surfaces, côtes, gaines, retombées, soffites et faux plafonds ainsi que l'emplacement des sanitaires ne sont pas tous figurés ou le sont à titre indicatif. Des modifications sont susceptibles d'être apportées à ce plan en fonction des impératifs administratifs, des contraintes techniques de conception et des tolérances d'exécution, tant en ce qui concerne les dimensions libres que les équipements et les réseaux divers, les appareillages sanitaires et électriques. Seuls seront fournis les équipements figurant sur le descriptif en annexe de l'acte de vente.